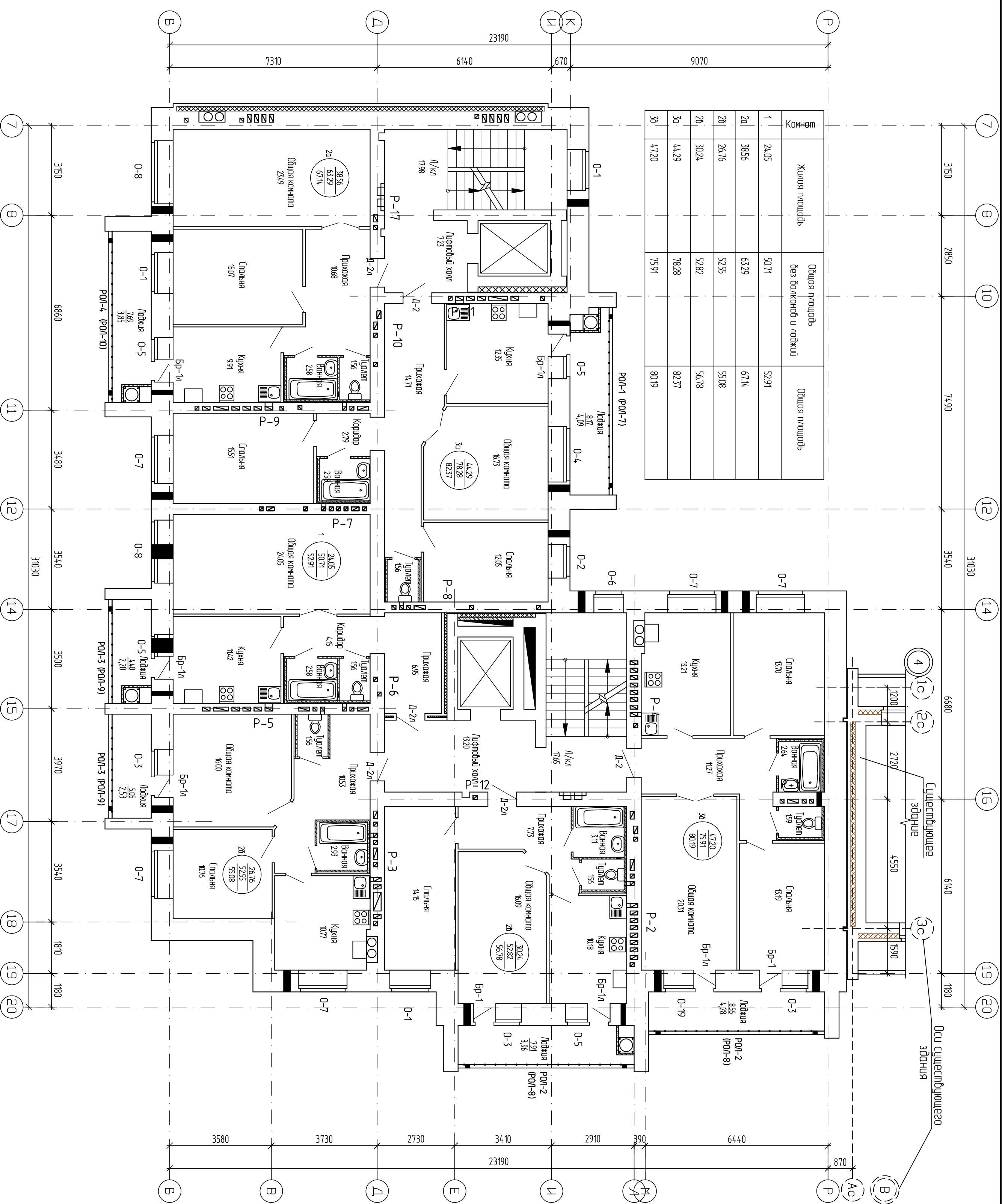


Этаж	Жилая площадь	Общая площадь без балконов и лоджий	Общая площадь
1	24,05	50,71	52,91
2а	38,56	63,29	67,4
2б	26,76	52,55	55,08
2в	30,24	52,82	56,78
3а	44,29	78,28	82,37
3б	47,20	75,91	80,19



ОСНОВНЫЕ ТЕХНИКО-ЭКОНОМИЧЕСКИЕ ПОКАЗАТЕЛИ

Номер п/п	Наименование	Ед.изм.	Количество
	Жилая площадь квартир	м ²	211,10
	Площадь квартир	м ²	373,56
	Общая площадь квартир	м ²	394,47
	Количество квартир	шт.	6
	в том числе		
	1 – конданных	шт.	1
	2а – конданных	шт.	1
	2б – конданных	шт.	1
	2в – конданных	шт.	1
	3а – конданных	шт.	1
	3б – конданных	шт.	1

МАРКА ПОЗ	ОБОЗНАЧЕНИЕ	НАИМЕНОВАНИЕ	КОЛ. ШТ.	МАССА КГ	ПРИМЕЧАНИЕ
0-1	ГОСТ 30674-99	0П В2 ССП 4520-1380 П0	3	0	
0-2	ГОСТ 21519-2003	0А В2 СПД 4520-1720 (4М-П-4М-П-4М-П-4М-П)	1	0	
0-3	ГОСТ 30674-99	0П В2 ССП 4520-890 П0	3	0	
0-4	ГОСТ 30674-99	0П В2 ССП 4520-1900 П0	1	0	
0-5	ГОСТ 30674-99	0П В2 ССП 4520-730 П0	4	0	
0-6	ГОСТ 30674-99	0П В2 ССП 4520-990 П0	1	0	
0-7	ГОСТ 30674-99	0П В2 ССП 4520-1640 П0	5	0	
0-8	ГОСТ 30674-99	0П В2 ССП 4520-2160 П0	2	0	
0-19	ГОСТ 30674-99	0П В2 ССП 4520-1020 П0	1	0	
Л-2	ГОСТ 4,75-2016	ДВ № 2К10 Г ПР 32 МВ3	2	0	
Л-2а	ГОСТ 4,75-2016	ДВ №1 2К10 Г ПР 32 МВ3	4	0	
Бп-1	ГОСТ 30674-99	БП В2 ССП 2280-750	2	0	
Бп-1а	ГОСТ 30674-99	БП В2 ССП 2280-750А	6	0	
Р0П-1	см. раздел АР	Ромо лоджии Р0П-1, 14,20х6570	1	0	
Р0П-2	см. раздел АР	Ромо лоджии Р0П-1, 14,20х6160	2	0	
Р0П-3	см. раздел АР	Ромо лоджии Р0П-1, 14,20х3620	2	0	
Р0П-4	см. раздел АР	Ромо лоджии Р0П-1, 14,20х3990	1	0	
Р0П-7	см. раздел АР	Ромо лоджии Р0П-1, 2720х6570	1	0	
Р0П-8	см. раздел АР	Ромо лоджии Р0П-1, 2720х6160	2	0	
Р0П-9	см. раздел АР	Ромо лоджии Р0П-1, 2720х3620	2	0	
Р0П-10	см. раздел АР	Ромо лоджии Р0П-1, 2720х3990	1	0	

ПРИМЕЧАНИЯ

- У двери лифта расположены тактильные указатели уровня этажа. Напротив выхода из лифта на высоте 1,5 м над уровнем обозначение этажа размером не менее 0,1 м, контрастное по отношению к фону стены.
- Ведомость отделки помещений см. листы КР-71.
- Схемы оконных блоков, для остекления лоджий см. раздел АР.
- Разрезы 1-1 – 6-6 разработаны на л. КР-16 – КР-20.
- Расход ПВХ досок в-650мм на один этаж – 28,17 м².
- Ромы ограждений лоджий в скобках даны для 9 этажа.
- Расход мемалических ограждений лоджий на 9 этаж – 32,36 м².

Изм.	КОЛ/ЭЧ	ЛИСТ	ИЗМЕНЕНИЯ	СТАДИЯ	МЕСТ	МЕСТОВ
		ЛИСТ <td>ПОДПИСЬ</td> <td>ДАТА</td> <td></td> <td></td>	ПОДПИСЬ	ДАТА		
		Разработ	Качество			
		Проектир	Исполн			
		Руч. эр.	Исполн			
		ГЛП	Материал			
		Исч. отд.				
		Н. комп.	Исполн			

9441-КР11

Индивидуальный жилой дом со встроенно-пристроенными помещениями и подземной стоянкой легковых автомобилей, по ул. Стерхова в г. Йошкар-Ола

План для отделочных работ

ОАО "МГП" – БТИ"

С О Г Л А С О В А Н О	С О Г Л А С О В А Н О
Рук. гр. ЭТ	Жуврин
Рук. гр. ОБ	Емельянова
Рук. гр. ВК	Кутырев

И№№ подл.	Подпись и дата	Взам. и№№
-----------	----------------	-----------